

视频播控服务器



S12-UHD

规格书

更新记录

发布版本	发布日期	更新说明
V1.0	2021-08-31	• 首次发布
V1.1	2022-06-15	• 更新电源/显卡/VGA/COM 接口
V1.2	2022-09-06	• 更新外观参数/系统介绍
V1.3	2023-05-22	• 增加一张 T1000 显卡作为显示器显示 • 播控系统变更为窗口版

产品简介

S12-UHD 视频服务器是一款针对多媒体展厅、宴会厅、实景演出等较大规模 LED 播控场景应用的多媒体集成播控服务器。它具备了传统多画面拼接处理器的信号处理能力，融合了专业的舞美演出的媒体编播功能和灯光编排控制功能。不但可以完成高质量的超大分辨率点对点显示，同时能够实现形式多样的显示创意。S12-UHD 视频服务器搭配了专业的 LED 播控软件，为用户提供了便捷的场景管理和专业的 LED 人机交互界面，适用于演艺、展览、大型建筑和各种创意显示应用场景。

认证

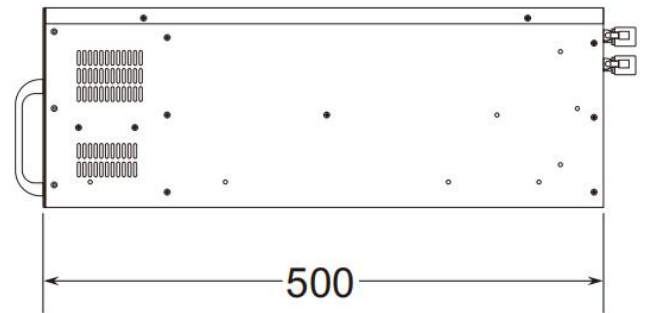
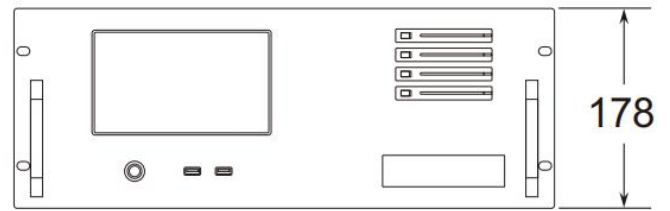
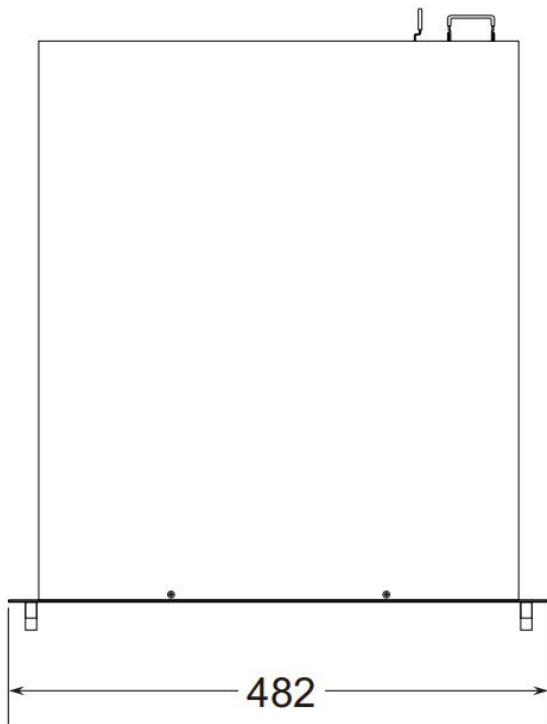
CCC、CE、Rohs

若该产品无所销往国家或地区的相关认证，请第一时间联系瑞众科技确认或处理，否则，如造成相关法律风险，客户需自行承担或瑞众科技有权进行追偿。

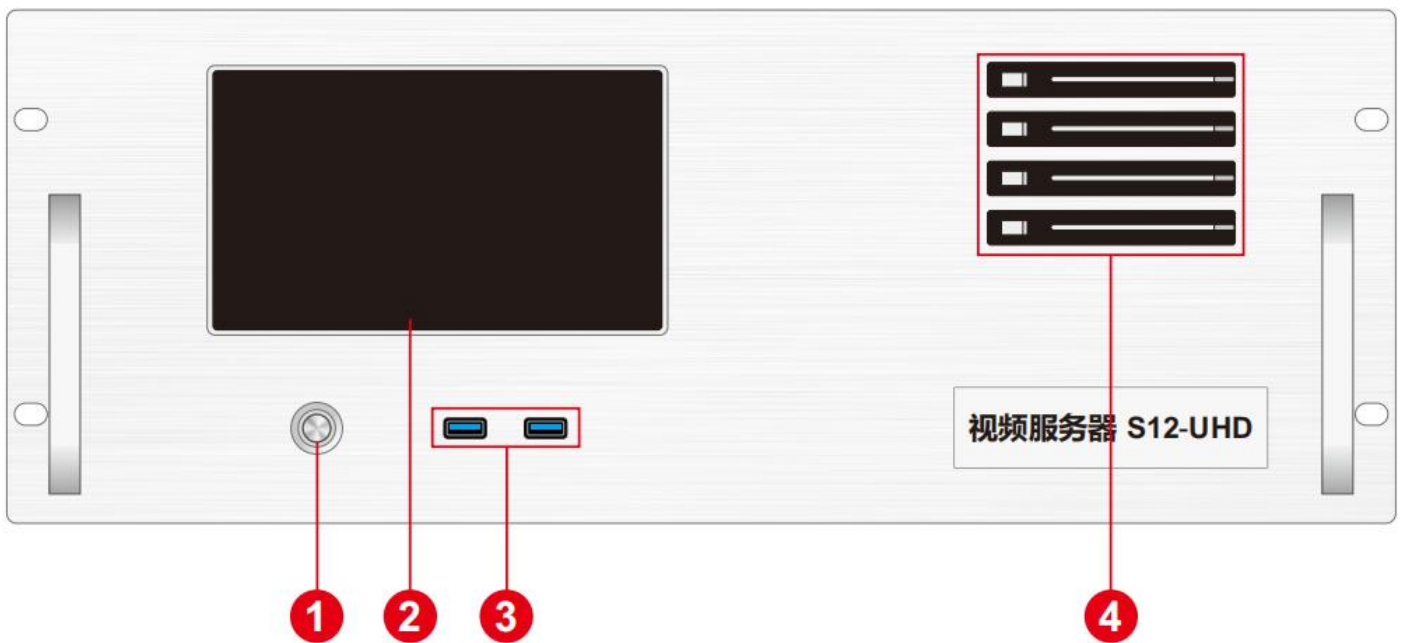
产品特性

- 单口输出口带载宽度最大 4096Px，高度最大 2160Px，在 884 万 Px 范围内自定义。
- 整机带载高达 9900 万像素，支持自定义。
- 支持多路 8K/4K/2K 硬件解码能力。
- 视频输入：可选配 4K/2K 输入。
- 输入路数：1-4 路 HDMI/DVI/SDI 可选。
- 支持 HDMI/DVI/SDI 多种信号输入 2K/4K 定制采集卡(选配)。
- 支持平板中控控制播放；
- 支持 TCP/UDP 协议网络命令；
- 支持画面任意角度旋转，适用于各种创意显示应用；
- LTC 时间码同步；
- 1000W 服务器电源。
- 支持 3D mapping；
- 内置万能解码器，可解码 HAP，DXV，HEVC 等常见与专业视频格式。

产品尺寸

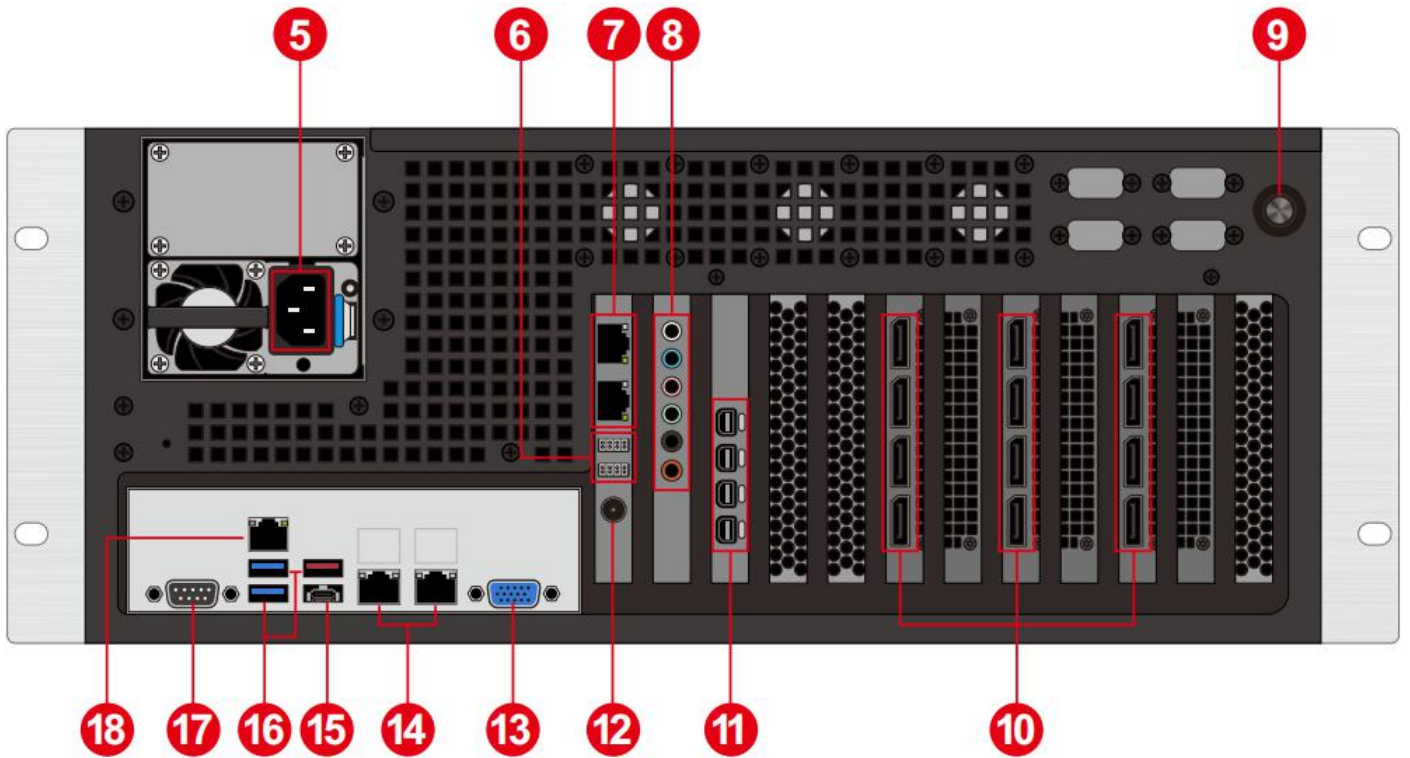


产品外观



前面板

序号	接口	数量	说明
1	开关机按键	1	• 开机或关机
2	7 寸触摸屏	1	• 显示服务器信息、状态
3	USB	2	• 前置 USB3.0 接口
4	前置硬盘	1	• 支持 2.5 寸 SATA 接口硬盘 HDD 或 SSD



后面板

序号	接口	数量	说明
5	电源输入	1	• AC 220V 交流 50/60Hz
6	同步卡指示灯	2	• 同步卡状态指示灯
7	同步卡 FL 接口	1	• 用于同步卡之间级联
8	音频	6	• 3.5 mm 音频接口
9	BIOS 复位	1	• BIOS 设置复位按钮
10	DP 输出	12	• DP 输出
11	MiniDP	4	• 连接显示器
12	BNC 同步信号	1	• 外部帧同步信号输入
13	VGA	1	• 调试端口
14	RJ45 端口	2	• 网络端口*2
15	Type-C	1	• Type-C 端口
16	USB	3	• USB3.0 *2 USB3.2 *1
17	COM	1	• COM 端口
18	IPIM 端口	1	• IPIM 管理端口

设备硬件/软件

硬件参数			
CPU:	2 颗 INTEL XEON 金牌 6326 32 核 64 线程睿频 3.5GHz		
内存:	128GB DDR4 RECC		
存储:	4TB Nvme M.2 SSD, 可加装 2.5 寸热插拔硬盘。		
控制显卡:	NVIDIA T1000		
输出显卡	3×NVIDIA RTX A5000 专业显卡		
同步卡	NVIDIA SYNC II 同步卡		
采集卡:	支持 HDMI/DVI/SDI 多种信号输入 2K/4K 定制采集卡 (选配)		
电源:	2000W 服务器电源 (冗余可选)		
软件			
操作系统:	Windows 10 企业版	播控系统:	LED 播控系统 (窗口版)
电源			
输入电源:	220-240V 交流 ~ 50/60hz		
最大功率:	2000W		

设备规格

电气规格	220-240V~ 6A 50/60Hz ; 1250W 最大功率
安装规格	4U 机架式安装 (根据现场情况综合考虑)
尺寸规格	580 mm (长) × 482 mm (宽) × 178 mm (高)
工作环境	温度: 5-35° C (40° -95° F) , 湿度: 5%-95% (无冷凝)
存储环境	-10°C ~ +60°C ; 0%RH~95%RH, 无冷凝
包装尺寸	678 mm (长) × 548 mm (宽) × 265 mm (高)
配件	电源线*1、网线*1、检测报告*1、测试报告*1、合格证*1、装箱单*1、鼠标键盘套装*1、无线网卡*1、DP 线*12、miniDP 转 HDMI 线*1、HDMI 线*1、激活标签*1 (贴于机箱前面板)

媒体类型

媒体类型	媒体格式
视频	mp4、avi、mkv、flv、mov、wmv、mpeg、mpg、m4v、webm、HAP
音频	mp3、aac、flac、amr、ape、wav、wma
图片	jpg、jpeg、bmp、png、gif、ico
文本	Txt
流媒体	Ndi、http、rtsp、rtp、rtcp、rtmp、mms、hls
网页	支持访问的任意 web 页面
Office 文件	PPT (1080P)

i 说明

视频编码格式推荐：

- 视频为 4K 以上 8K 及以下大小，且宽度不超过 8192、高度不超过 4320 时，推荐视频采用 H.265 (HEVC) 编码 或 VP9 编码。
- 视频为 4K 及以下大小时，推荐视频采用 H.264 (AVC) 编码。
- 视频为超 8K，且宽度不超过 15360、高度不超过 7680 时，推荐视频采用 HAP 编码。

为了获得最佳性能与画质，推荐视频源码率如下：

视频分辨率	24-30 帧（标准视频）	48-60 帧（高帧视频）
4320P (8K)	70-100Mbps	100-140Mbps
2160P (4K)	35-45Mbps	55-70Mbps
1080P (2K)	10Mbps	16Mbps

以上为 SDR 源推荐视频码率

功能支持

功能	说明
互为主备	支持全自动互为主备切换
媒体支持	支持 PPT、网页、视频、图片、音频等媒体播放
切片遮罩	支持导入切片数据，支持遮罩功能
抠像功能	支持色度抠像，支持自定义颜色抠像
级联	支持多机级联播控
帧同步	支持（需升级）
3D WEB 播控系统	支持多终端控制
24-244 帧率选择（插帧播放）	支持
中控系统（标准版）	支持
回显监视系统	支持
互动游戏	支持
NDI 采集	支持
流媒体播放	支持
LTC/NTC 时间码	支持接收和发送时间码
DMX512	支持录制播放和受 DMX512 信号控制播控
TCP/UDP 协议	支持发送 TCP/UDP 控制命令和接收 TCP/UDP 控制命令

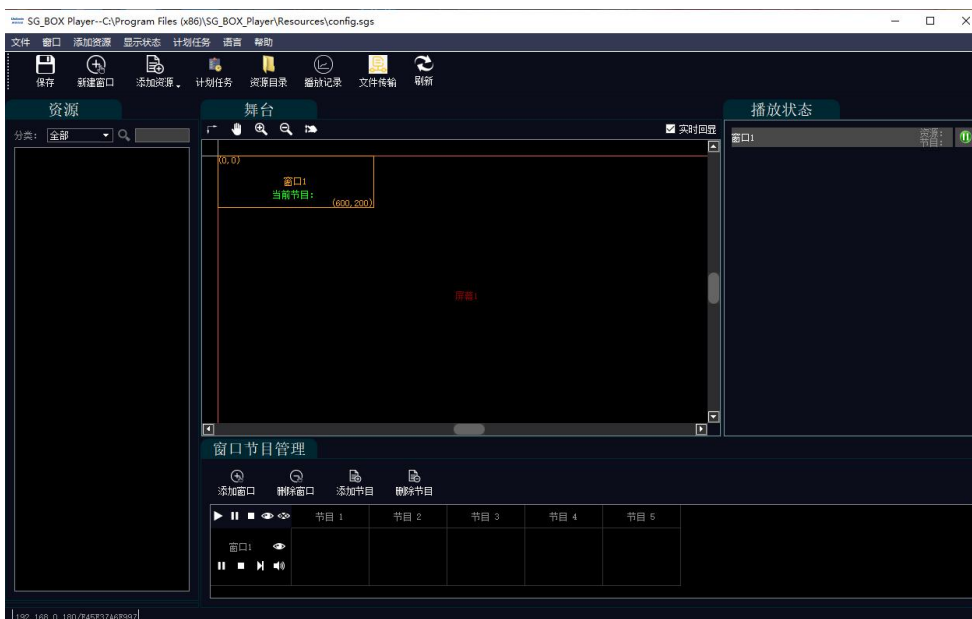
装箱清单

名称	数量	规格	单位
主机	1	S12-UHD	台
电源线	1	1.8 米	条
HDMI 线	1	2 米	条
MiniDP 转 HDMI 线	1	0.3 米	条
DP 线	12	2 米	条
无线网卡	1	USB 无线网卡	个
键盘鼠标	1	双飞燕 USB 键盘鼠标	套
合格证	1		份
检测报告	1		份
功能检查表	1		份
装箱单	1		份

系统介绍

LED 播控系统（窗口版）

LED 播控系统（窗口版）是一款强大的媒体播控系统，支持音视频媒体、采集卡、NDI、图片、WEB、字幕、PPT 等多种播控需求，支持 TCP/UDP 协议网络控制命令，提供对接协议，可与中控系统无缝对接控制。



LED 播控系统（窗口版）特点

超高清输出

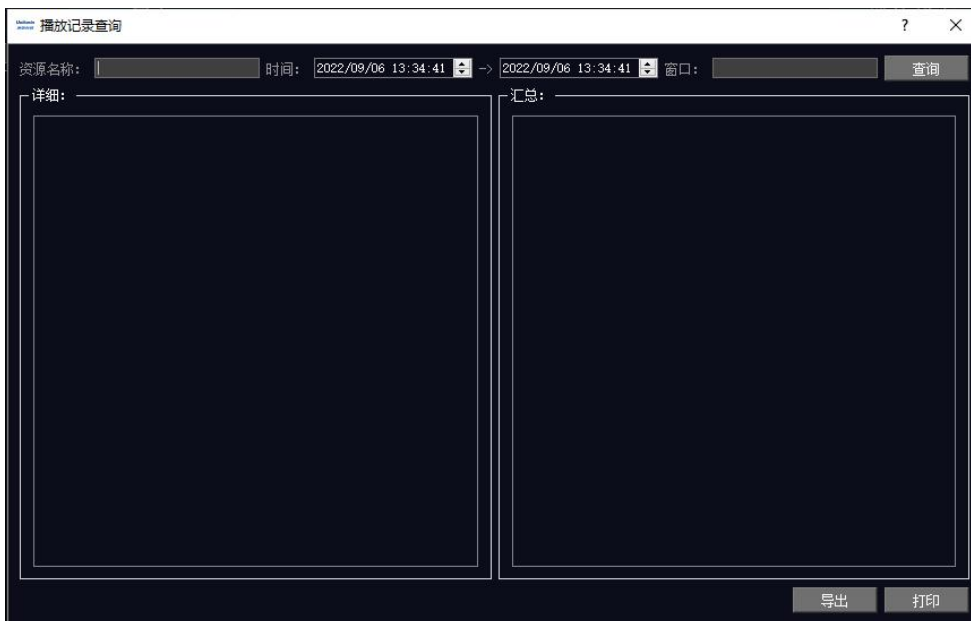
单机最高支持 10K×2K 输出带载，同时支持超大分辨率的视频解码，可轻松完成超大分辨率点对点显示。

万能解码

内置超强万能解码器，支持几乎所有的视频格式；

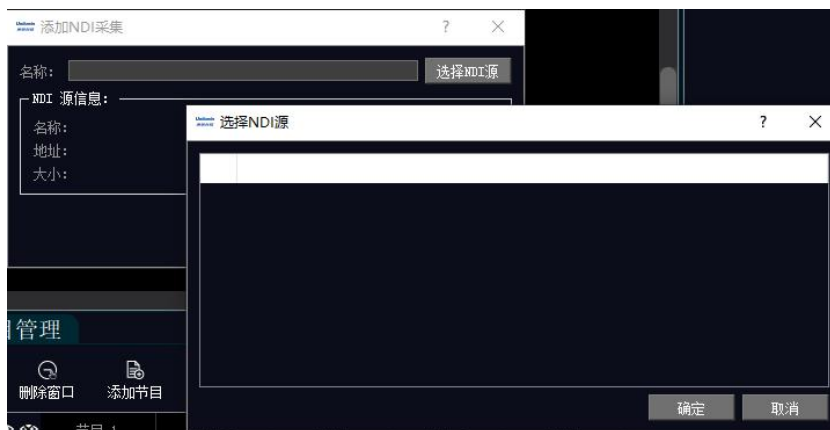
播放记录查询

支持查询播放记录包括播放时长、次数。



NDI 网络采集

LED 播控系统（窗口版）支持 NDI 网络采集，极低的延迟、高清画质和跨 Windows/macOS 的平台特性让屏幕采集更加便捷。



支持采集卡

可以实现 PPT/摄像机采集画面采集和输出



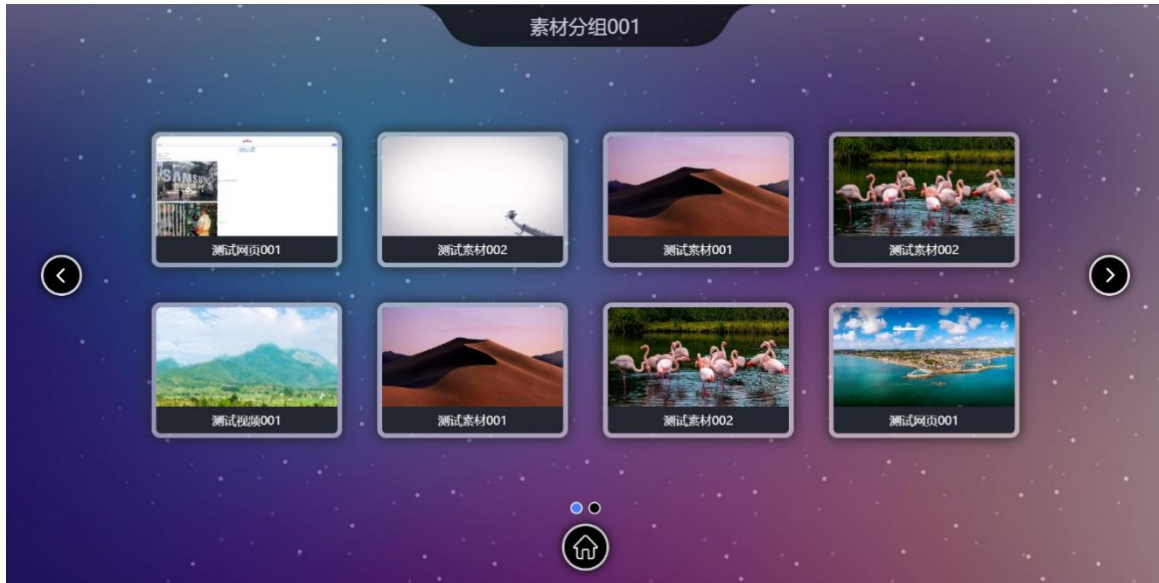
计划任务

可定制未来特定时间的窗口版播放、节目播放和其他任务，实现每周固定循环时间谢欢节目内容播放。



飞屏互动系统

该系统可快速将控制设备界面上的素材投送到显示设备屏幕上，可在一台或多台控制设备上控制任意一台或多台显示设备屏幕上的内容。可预设置多台显示设备屏幕参数及公共素材库。系统核心部署在 Web 服务器上，飞屏控制端和大屏显示端均基于浏览器运行，具有良好的跨平台兼容性。可远程操作、管理方便。



全局总控系统

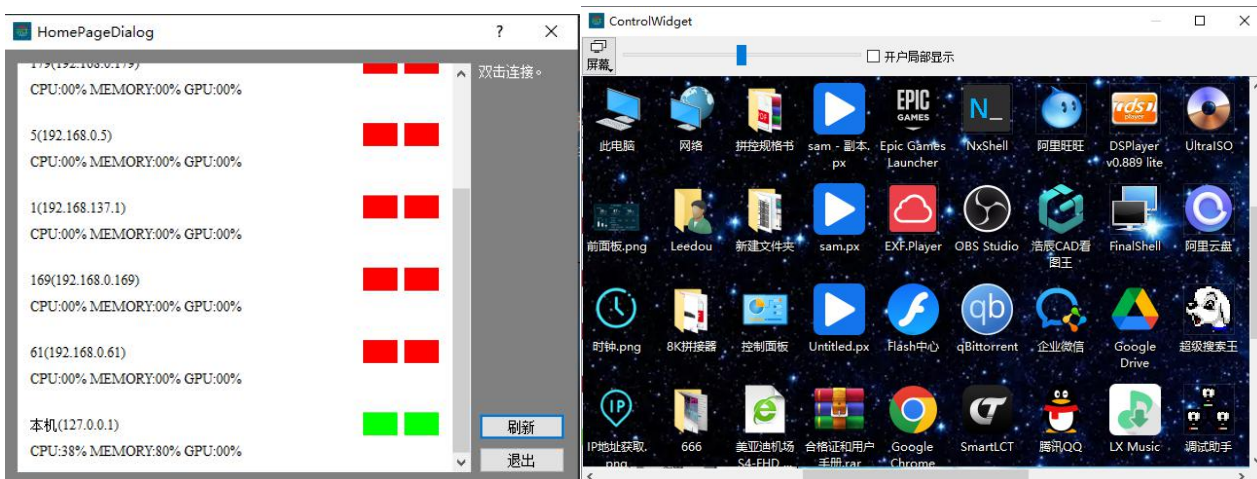
全局总控系统是一套多场景综合管理系统，包括远程桌面、全链路监视、中控命令、节目素材管理、视频转码、手势中控等功能。



软件主界面

远程桌面：

远程桌面支持集中控制局域网内电脑主机，一键连接批量管理。



全链路监视：

全链路监视系统可将局域网内任意电脑的桌面投屏到大屏集中显示预览。



中控系统：

中控命支持 TCP/UDP/RS232/485 协议的命令发送，可控制支持中控命令的任意设备，比如 PLC、智能窗帘、投影机以及支持网络命令的各种播控软件。



素材管理:

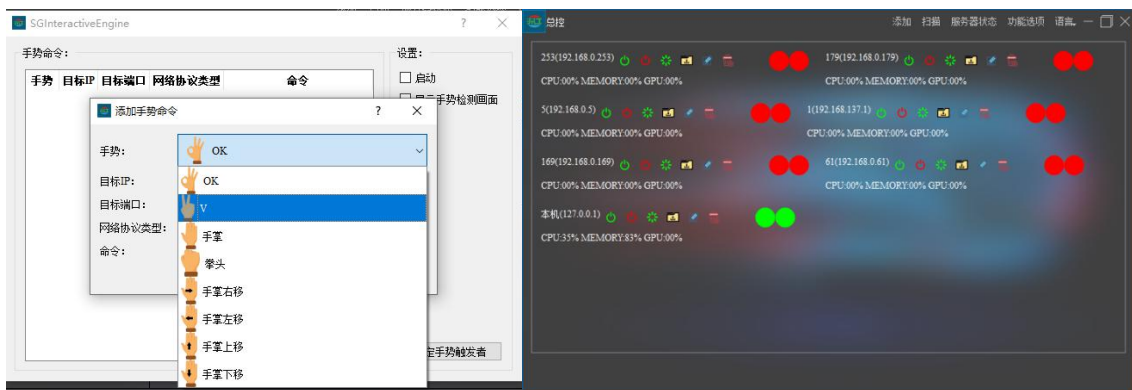
可集中管理计算机内的视频文件，支持批量预览，批量转码、下发到指定的服务器电脑上等操作。



手势命令和状态监视:

可通过手势动作出发网络命令，用于实现比如拍照互动等效果。

实时监控局域网内电脑状态，支持远程唤醒或者关机操作。



i 说明

设备使用时，请将设备水平放置，请勿翻转或垂直放置。

该产品可以安装到 19 英寸标准机柜中。机柜承重要求为机柜内所有设备重量的至少四倍。安装时需使用 4 个 M5 面板螺钉固定。


申明与警告

此为 A 级产品,在生活环境中,该产品可能会造成无线电干扰.在这种情况下,可能需要用户对其干扰采取切实可行的措施。

版权所有©2023 深圳市瑞众科技有限公司。保留一切权力。

未经本公司许可，任何单位或个人不得擅自抄录，复制文本文档内容的部分或全部，并不得以任何形式传播。

商标申明

 是瑞众科技的注册商标。

声明

我们在编写文档时力求精准可靠，随时可能对内容进行修改或变更，恕不另行通知。

在使用过程中遇到任何问题，请按照文档中的联系方式联系我们，我们将尽力给予支持。

官网：<https://www.sz-ipc.com>

地址：深圳市坪山区坑梓街道金沙社区寿禾路 2 号 1 栋 301

电话：0755-27644552